

## LES OFFRES DE GROUPE

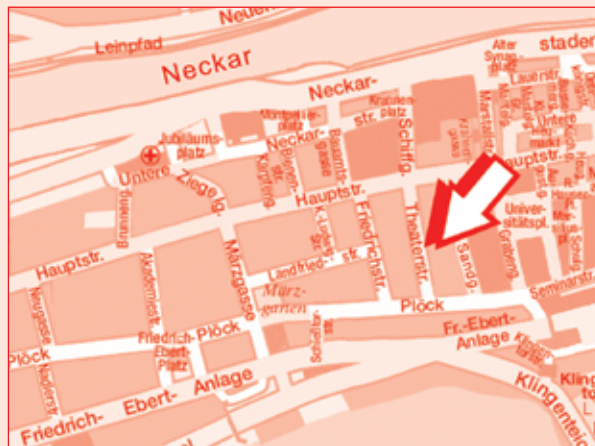
**Des soirées thématiques autour de différents sujets (en partie aussi en langue maternelle), par ex.**

- ☞ Santé de la femme
- ☞ Sécurité sociale pour les femmes enceintes et leur famille
- ☞ Éduquer et être parent
- ☞ Famille et migration

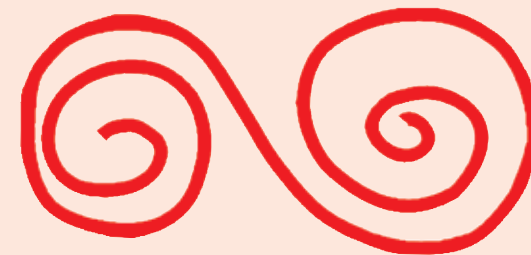
Activités de groupe visant l'intégration organisées par des bénévoles et membres de l'association pour toutes les femmes intéressées.

## CE QU'IL FAUT ENCORE SAVOIR

- ☞ Les consultations ne se font que sur rendez-vous.
- ☞ Toutes nos consultantes sont tenues au secret professionnel.
- ☞ L'IFZ est indépendant de tous partis politiques et confessions religieuses.



- ☞ Nous sommes membres du DPWW.
- ☞ L'IFZ reçoit des subventions du Ministère du Travail et des Affaires Sociales du Baden-Württemberg, de la ville de Heidelberg et de la région Rhein-Neckar-Kreis.



**C E N T R E  
I N T E R N A T I O N A L  
D E L A F E M M E  
E T D E L A F A M I L L E  
H e i d e l b e r g e . V .**

**Centre de consultation agréé pour  
les situations de conflit avec  
la grossesse, dans le couple,  
la famille et la vie.**

**Theaterstraße 16  
69117 Heidelberg**

**Téléphone: 06221-18 23 43  
Fax: 06221-65 36 73**

**e-mail: [info@ifz-heidelberg.de](mailto:info@ifz-heidelberg.de)  
Internet: [www.ifz-heidelberg.de](http://www.ifz-heidelberg.de)**

**Vous trouverez les offres et évènements  
actuels à l'adresse suivante:**

**FRANZÖSISCH**

# LE CENTRE DE CONSULTATION

Le Centre International de la Femme et de la Famille d'Heidelberg e.V. (IFZ) est un centre de consultation agréé dans le cadre de la loi sur l'aide à la grossesse et à la famille, ainsi qu'un centre de consultation pour les situations de conflit dans le couple, la famille et la vie. . Il s'adresse en particulier aux femmes immigrées et à leur famille et propose une consultation adaptée à leur langue, leur culture et expérience migratoire. Une équipe de conseillères interculturelles et interdisciplinaires, composée de psychologues, d'éducatrices sociales, d'une médecin et d'une juriste, propose des consultations en langues maternelles, ainsi que des accompagnements pour le couple et la famille et psychothérapeutiques, dans les langues suivantes: allemand, anglais, français, italien, serbe-croate-bosniaque, roumain, espagnol et turc. De plus, l'IFZ a établi un service de traducteurs qui assurent la traduction simultanée de consultations dans 20 langues.

## L'ASSOCIATION

Le centre de consultation, ouvert depuis 1991, est géré par l'association Internationales Frauen- und Familienzentrum Heidelberg e.V. (IFZ). Celle-ci a pour but de faciliter l'accès des migrantes et de leur famille notamment au système de santé local et d'assurer le relais entre les femmes immigrées ou leur famille et les institutions de la société.

Par votre adhésion à l'association ou vos dons, vous pouvez soutenir le travail de l'IFZ.  
Nos coordonnées bancaires:  
Postbank Karlsruhe, compte n°: 29 88 33 754  
BLZ: 660100 75

# CONSULTATIONS PROPOSÉES

## ... pour les questions de planning familial et de contraception

- ☞ Conseils sur la sexualité
- ☞ Problèmes de fécondité
- ☞ Accompagnement dans le processus de diagnostic prénatal
- ☞ Santé reproductive de la femme
- ☞ Santé de la femme

## ... pendant la grossesse

- ☞ Consultation suivie et informations détaillées sur la grossesse et la naissance
- ☞ Questions psychosociales
- ☞ Sécurité sociale (ex: congé maternité, parental)
- ☞ Possibilités de soutien financier (ex: démarches auprès des institutions locales ou nationales, autres prestations sociales pour la famille)
- ☞ droit de la famille et des étrangers ( ex: lois sur l'enfance et les pensions)

## ... en cas de conflit avec la grossesse

- ☞ Consultation en cas de conflit avec la grossesse selon le § 219 StGB (code pénal)
- ☞ suivi post-avortement

## ... en cas de problèmes dans le couple et la famille

- ☞ Conflits dans le couple, en particulier dans les couples bi-culturels
- ☞ Conflits de génération
- ☞ Éducation et question sur l'école
- ☞ Violence domestique

## ... pour les questions juridiques, professionnelles ou d'ordre général

- ☞ Aide globale à l'orientation pour les femmes nouvellement immigrées et leur famille
- ☞ Lois sur l'immigration et le droit d'asile
- ☞ Droit de la famille, par ex: soutien pour les décisions de droit de visite et de garde des enfants

## ... en cas de difficultés personnelles et de situations de détresse

- ☞ Accompagnement psychothérapeutique et soutien socio-pédagogique dans les situations psychologiquement éprouvantes et en cas de troubles psychosomatiques.

**En tant que compagnon ou père de famille, vous êtes aussi le bienvenu chez nous!**